



## Pluspunkte für Ihr Unternehmen

## Früherkennung ist der beste Weg zur Heilung

### Sinn und Unsinn medizinischer Vorsorge-Untersuchungen

DieRadiologen/Presence haben ein modifiziertes, maßkonfektioniertes vorsorge-medizinisches Programm erarbeitet, welches es erlaubt, Risiken eines Klienten/Patienten vorzeitig zu erkennen. Dieses Programm startet zunächst mit einfachen Untersuchungen, welche jedoch bereits das persönliche Risikoprofil eines Klienten/Patienten analysieren, und kann dann ganz individuell, maßgeschneidert ausgeweitet werden. Diese Vorgehensweise stellt eine attraktive, ökonomische Alternative zu den herkömmlichen Vorsorge-Untersuchungen dar.

### Nachhaltigkeit für Menschen und Unternehmen

#### Die Menschen dann erreichen, wenn es nötig/möglich ist

Unsere Öffnungszeiten von sieben bis 22:30 Uhr, an fünf Tagen in der Woche, zudem die Möglichkeit einer Untersuchung auch samstags, sowie die Anpassung unserer Untersuchungen an ihre Lebens- und Arbeitssituation sind für uns wesentliche Aspekte unseres Selbstverständnisses als Dienstleister für unsere Kunden und betreuten Firmen.

#### Das Besondere an unserer Vorgehensweise:

Neben unserer Serviceorientierung und der qualitativ hochwertigen medizinischen Betreuung bieten wir Personalverantwortlichen auch begleitende Beratungen an, wie das Thema Gesundheit im Unternehmen verankert, nachhaltig umgesetzt und wirksam begleitet werden kann.

Gemeinsam mit Ihnen erstellen wir den optimalen Handlungsplan und stehen Ihnen gerne auch für aktivierende Bausteine, Vorträge und weiterführende Angebote „rund um das gesunde Unternehmen“ zur Seite.



**DieRadiologen**  
Dr. med. Martin Ruch,  
Dr. med. Heike Jennert,  
Dr. med. Stefan Oehm,  
Dr. med. Katja Failing

**Wir, DieRadiologen, sind ein hochqualifiziertes Team, bestehend aus vier Fachärzten für diagnostische Radiologie, die ihre fachärztliche Weiterbildung an namhaften Universitätskliniken in Deutschland und in England absolviert haben.** Nach unserer langjährigen ärztlichen Tätigkeit an Zentren der Maximalversorgung, die auch nicht-radiologische Fachrichtungen, wie Innere Medizin, Rheumatologie, Gefäßchirurgie, Rettungsmedizin und Sportmedizin umfasste, haben wir **2009 gemeinsam eines der modernsten radiologischen Diagnosezentren Europas aufgebaut.**

Unsere Zielsetzung ist es, mit Hilfe von High-Tech-Geräten und umfassendem medizinischen Know-how, nicht nur **Krankheiten** zu erkennen, sondern diese nach Möglichkeit auch **durch präventive diagnostische Maßnahmen zu verhindern** oder zumindest in einem frühen und noch heilbaren Stadium zu erfassen.



### Nutzen von Prävention

1.

Prävention führt zu Zugewinn an Lebensqualität – ein längeres Leben in Gesundheit wird ermöglicht



ø50

2.

Die Aufrechterhaltung der Arbeitsfähigkeit in einer alternden Gesellschaft ist nur durch präventive Maßnahmen möglich → soziale Sicherungssysteme



3.

Prävention kann Beiträge zur Reduktion der Krankheitskosten leisten – positive Effekte bei Programmen sind nachgewiesen!

67 %

4.

Menschen sind generell bereit Präventionsangebote am Arbeitsplatz anzunehmen (Gesundheitschecks und -programme)

## Basis-Check-up:

### Interview zur Erfassung der Risiken

Der Klient wird zu einem Interviewtermin geladen. Es besteht zudem die Möglichkeit einer Befragung in Form eines Telefonats oder via Skype. Alternativ kann ein Fragebogen ausgefüllt werden, um das persönliche Risikoprofil zu erfassen.

#### Hierbei werden insbesondere folgende Faktoren analysiert:

- + Lebensgeschichte,
- + Veranlagungen für bestimmte Erkrankungen der Verwandtschaft,
- + Lebensumstände,
- + allgemeine Stresssituation.

#### Besondere Situationen benötigen ein besonderes Fingerspitzengefühl

Gerade im Umgang mit Tabu-Themen (Übergewicht, Sucht, Workaholic, Mehrbelastung, Angst hinzuschauen) sind wir erfahren und beraten Sie vorab, wie auch diese Menschen/Gruppen am besten erreichbar sind.

## Basis-Check-up/ internistischer Check-up:

Diese Untersuchung umfasst zunächst eine körperliche Untersuchung, einen neurologischen Status und einen Gelenkstatus.

- + EKG, Belastungs- EKG, Hörtest, Sehtest, Riechtest.
- + Je nach sportlichen Ambitionen des Klienten kann gegebenenfalls auch eine Laktatanalyse auf dem Laufband oder eine Fahrradergometrie mit Erstellung eines Trainingsplans ergänzt werden.
- + Ggf. Langzeitblutdruckmessung.
- + Labortest: Dieser wird nach dem Ergebnis des Risikoprofils/ Interviews konfiguriert:
- + Die Erfassung von Laborparametern wie Blutbild, Nierenwerten, Blutzuckerprofil etc. sind selbstverständlich.
- + Besonderes Augenmerk wird hierbei auf das kardiovaskuläre Risiko gerichtet, nämlich das Risiko für die Entstehung eines plötzlichen Herzinfarktes, eines Schlaganfalls oder einer Durchblutungsstörung der Extremitäten („Schaufensterkrankheit“).
- + Um dieses zu erfassen, werden u.a. prognostische Faktoren wie ein dezidiertes Fettstoffwechselprofil, Lipoprotein (a) und Homocystein bestimmt. Diese werden in Korrelation zu den allgemeinen Risikofaktoren des Klienten gesetzt.
- + Bestimmung wichtiger und aussagekräftiger Tumormarker.

#### Bildgebende Verfahren:

Hierbei setzen wir primär auf die klassische Methode: Ein aktuelles Röntgenbild (< 2 Jahre) sollte herangezogen oder angefertigt werden.

Ultraschall-Untersuchung der Halsgefäße, der Schilddrüse sowie des Bauchraums, insbesondere der Leber, Galle, Nieren und Bauchschlagader mittels Duplex Sonographie (farbcodierte Echo-Untersuchung des Blutflusses in den Gefäßen).

**KOSTEN: der Preis dieses Blocks liegt je nach  
Laboraufwand bei 500,-€ bis 650,- €**

## Weiterführende Untersuchungen:

### Gemäß des individuellen Risikoprofils bieten wir weiterführende Untersuchungen an:

#### Rauchercheck

Bei einem Klienten, der länger als 20 Jahre raucht, ist das Risiko, an einem bösartigen Lungentumor zu erkranken, erhöht. Daher sollte eine Low-Dose Computertomographie des Lungengewebes angefertigt werden.

Diese Untersuchung ist gut verträglich und macht es ohne Kontrastmittelgabe möglich, selbst kleinste Lungentumore früh und somit noch in einem heilbaren Stadium zu erkennen.

**KOSTEN: 240,- €**

#### Koronar CT (Computertomographie des Herzens)

Die Darstellung der Herzkranzgefäße mittels Computertomographie zeigt neben Verkalkungen auch gefährliche Softplaques, welche zu einem plötzlichen Gefäßverschluss und somit Herzinfarkt oder gar Herztod des bis dahin asymptomatischen Patienten führen können.

Aufgrund der individuellen Risikoanalyse können wir gerade diese gefährdeten Patienten im Vorfeld herausfiltern und einer vorzeitigen Diagnostik zuführen.

Bei dieser Untersuchung ist eine Kontrastmittelgabe notwendig, diese wird jedoch in der Regel sehr gut vertragen.

**KOSTEN: 500,-€ bis 650,- €**  
(Bei Privatpatienten wird diese Untersuchung in der Regel von den Krankenkassen übernommen.)

#### Kernspintomographische Untersuchungen des Gehirns und der Halsgefäße

Bei erhöhtem Schlaganfallrisiko und möglicherweise bereits bestehenden Beschwerden raten wir zu einer weiteren Abklärung des Gehirns und der Halsarterien mittels Kernspintomographie.

**KOSTEN: 720,-€ bis 900,- €**  
(Bei Privatpatienten wird diese Untersuchung in der Regel von den Krankenkassen übernommen.)

#### Kernspintomographie der Prostata

Um den häufigsten Krebs beim Mann vorzeitig erkennen zu können, ist es sinnvoll, zunächst den Tumormarker (PSA Wert) zu bestimmen. Sollte dieser erhöht sein, ist eine weitere Abklärung der Prostata mittels Kernspintomographie sinnvoll, um die Entnahme unnötiger Gewebeproben und Operationen ggf. zu vermeiden.

**KOSTEN: 700,-€ bis 800,- €**  
(Bei Privatpatienten wird diese Leistung von den Krankenkassen getragen!)

## Weiterführende Untersuchungen:

### Weibliche Mitarbeiterinnen

Zur Früherkennung des häufigsten Krebses der Frau bieten wir folgendes diagnostisches Konzept an:

- + Klinische Untersuchung der Brust,
- + Ultraschalluntersuchung,
- + Basis Mammographie (sofern diese noch nicht erfolgt ist).

**KOSTEN:** ca. 150,- €

### Kernspintomographie der Brust mittels 3-Tesla Hochfeld Kernspintomographie

Sollten bei den Basisuntersuchungen der Brust tumorverdächtige Veränderungen der Brust auffallen, werden diese mittels Kernspintomographie weiter abgeklärt.

**KOSTEN:** ca. 900,- €  
(Diese Kosten werden in der Regel von Privatkassen übernommen.)

## Ablauf Vorsorge-Check-up:

Der Klient/Patient beginnt die Basis Untersuchung am **Termin 1** mittels Blutentnahme, einer internistischen Risikoanalyse, sowie einer körperlichen Untersuchung.

Anschließend **kleine Pause**.

Zur **Überbrückung der Pause** bieten wir verschiedene Optionen als **Paketlösung mit erfahrenen Spezialisten aus unserem qualitätsgesicherten Netzwerk** an:

- + Nutzung unseres PT-Rooms der Firma Ludwig Artzt.

**Folgende Kurse können zusätzlich gebucht werden:**

- + Kurs zur Kräftigung der Rücken- und Rumpfmuskulatur ohne Geräte
- + Yoga
- + Gesunde Ernährung
- + Coaching zum Umgang mit psycho-sozialen Belastungen und Ängsten
- + Messverfahren zum Erfassen des persönlichen Stress-Level und der aktuellen Selbstwahrnehmungsfähigkeit runden das Bild ab.

**KOSTEN:** 50,- € bis 80,- € pro Einheit  
Details gerne auf Anfrage.

Sobald Laborwerte, Risikoprofil und internistische Untersuchungsergebnisse, z.B. Belastungs-EKG etc. vorliegen, wird ein ausführliches persönliches fachärztliches Abschiedsgespräch mit dem Klienten geführt und gegebenenfalls notwendige weiterführende Untersuchungen geplant.

Die weiteren Untersuchungen werden, wenn möglich zu einem **2. Termin** durchgeführt, so dass insgesamt mit einer **Zeitinvestition von zwei halben Tagen** zu rechnen ist.

Das Institut steht Ihnen auch samstags vormittags und wochentags abends bis 22:30 Uhr zur Verfügung, so dass für Klienten unter starkem Zeitdruck ebenfalls Termine gefunden werden können.

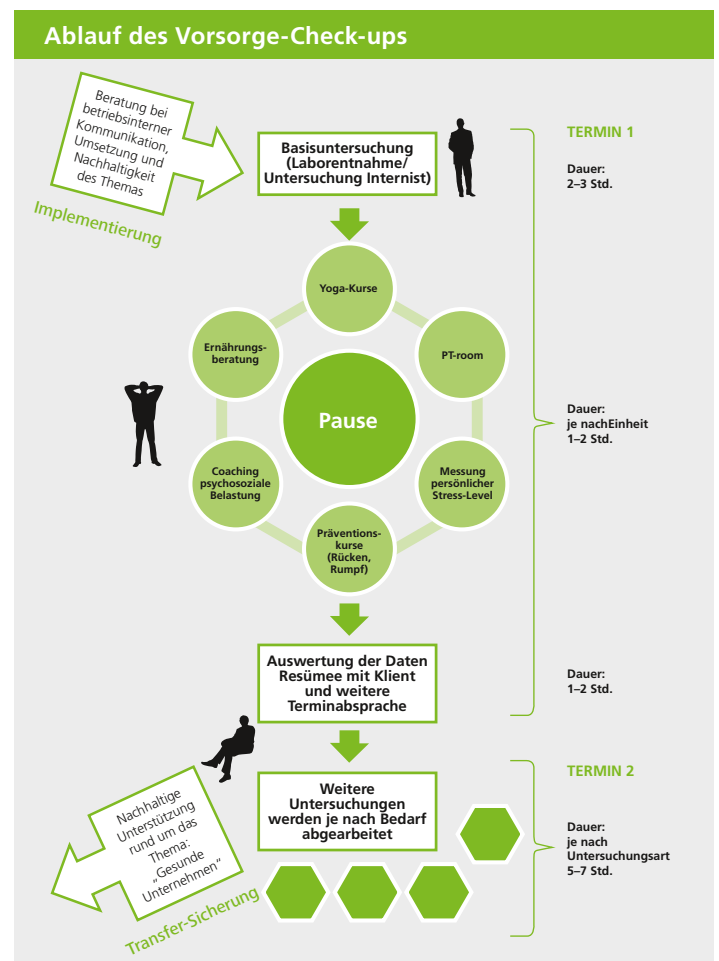
**Auf Wunsch bieten wir auch Online-Nachsorge an.**

## Fazit:

Die Erfahrung aus anderen Projekten zeigt, dass diese persönliche Betrachtungsweise der einzelnen Risikoprofile bei individuellen Klienten kostengünstiger ist als eine „Schrotschussdiagnostik“.

Mit einem Invest von circa 1.240,- € bis 1.650,- € pro Mitarbeiter gelingt es, die tatsächlichen Risiken des einzelnen Klienten präzise zu erfassen und mögliche Gefahren für die Gesundheit des Patienten vorzeitig abzuwenden.

Mit unserem Konzept werden auch auf Unternehmensebene die „richtigen Menschen“ – gerade auch in besonderen Situationen – präventiv erreicht.



## Beraterverbund Gesunde Unternehmen

Ihr Spezialistenteam für ganzheitliches  
Betriebliches Gesundheitsmanagement (BGM)

## Unser Grundsatz – Ihr Nutzen

Betriebliches Gesundheitsmanagement und Prävention muss praktikabel und schnell wirksam sein, damit es dort ankommt, wo es benötigt wird; in Ihrem Unternehmen und im Herzen Ihrer Mitarbeiter. Denn nur, wenn Ihre Mitarbeiter gerne mitmachen und eine Maßnahme schnell Erleichterung bringt, ist nachhaltige Stabilität und Gesundheit möglich. Deshalb haben wir in unseren modularen Angeboten den Schwerpunkt auf aktuelle Trends und Fragestellungen aus der Praxis und auf schnell wirksame Maßnahmen gelegt. Fordern Sie gerne unser Jahresprogramm an: [www.gesundeunternehmen.com](http://www.gesundeunternehmen.com)

**Alle Angebote bieten wir auch Inhouse an und passen diese ganz individuell auf die Bedürfnisse Ihres Unternehmens an.**

## Was uns ausmacht

Wir alle sind Experten mit „Herz und Verstand“ und verfügen über langjährige Berufserfahrung. Mit diesem Know-how und viel Verständnis für Menschen im Unternehmen wird unser besonderer und interdisziplinärer Beratungsansatz geprägt. Um die hohen Anforderungen der heutigen Arbeitswelt erfolgreich zu bewältigen, setzen wir nicht auf Rückzug aus dem System und Vermeidungsstrategien, sondern auf einen aktiven und eigenverantwortlichen Umgang mit der Situation. Unsere Aufgabe ist es zunächst, den roten Faden für die sinnvolle Verbindung vorhandener Maßnahmen und Aktivitäten zu finden und somit belastete Gruppen im Unternehmen zu entlasten und nachhaltig zu aktivieren. Ist der rote Faden erst gefunden, begleiten wir Sie selbstverständlich auch bei der Umsetzung der Maßnahmen und sichern mit Ihnen gemeinsam den nachhaltigen Erfolg der Projekte.

## Kontakt und Information:

### Claudia Effertz

Gesunde Unternehmen  
Heinrichstraße 4 | 64347 Griesheim  
Telefon +49 (0) 61 55.82 20 52  
Fax +49 (0) 61 55.82 20 53  
Mobil +49 (0) 1 63.782 75 34  
[claudia.effertz@gesundeunternehmen.com](mailto:claudia.effertz@gesundeunternehmen.com)  
[www.gesundeunternehmen.com](http://www.gesundeunternehmen.com)



RHEIN-MAIN-ZENTRUM FÜR VORSORGE MEDIZIN

Prevence

### Dr. Martin Ruch

Rhein-Main-Zentrum für Vorsorgemedizin:  
DieRadiologen

DieRadiologen | Prevence  
Gutenbergstraße 23  
64331 Weiterstadt  
[info@dieradiologen-da.de](mailto:info@dieradiologen-da.de)  
[www.dieradiologen-da.de](http://www.dieradiologen-da.de)